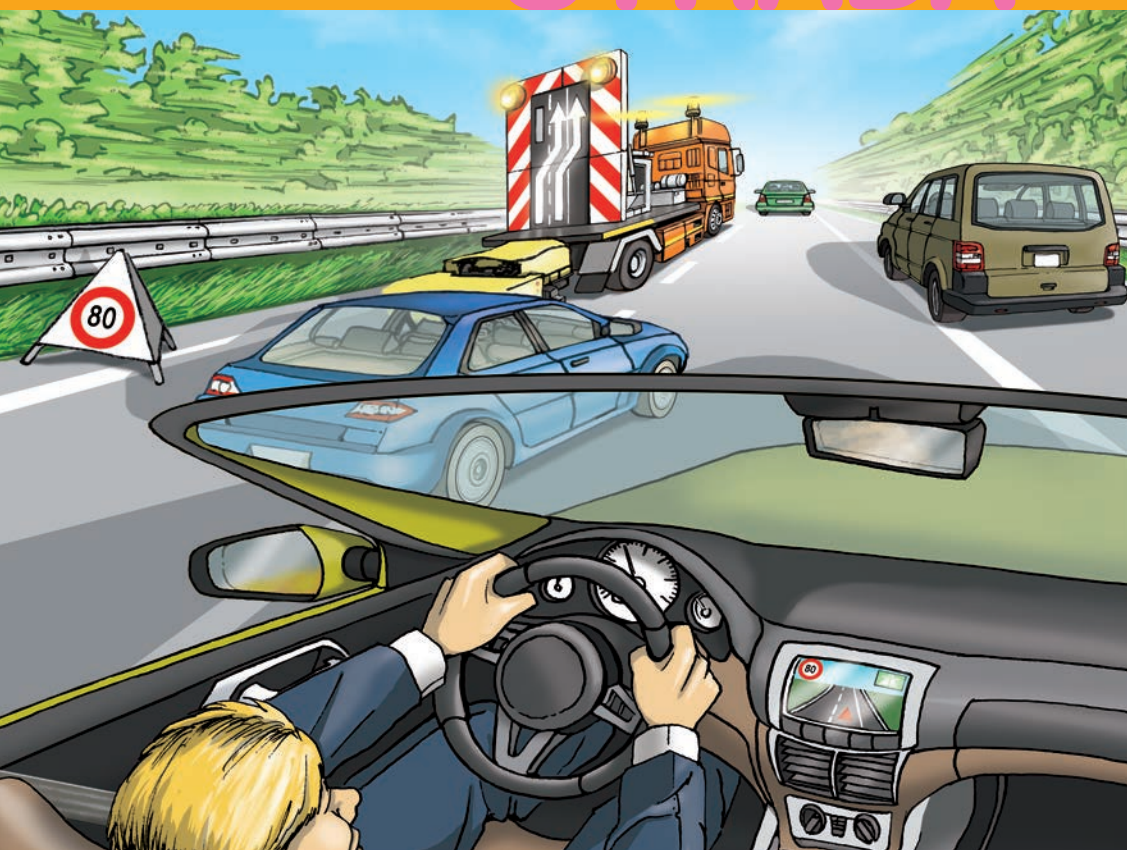


# SICURI SULLA STRADA



**BUON VIAGGIO  
IN AUTOSTRADA**

**Alle entrate inseritevi nel  
flusso dei veicoli.**

Adeguate la vostra velocità  
a quella del traffico.



**Sorpasso a destra,  
sanzione immediata!**

Manovre pericolose.  
Ritiro della licenza di condurre.



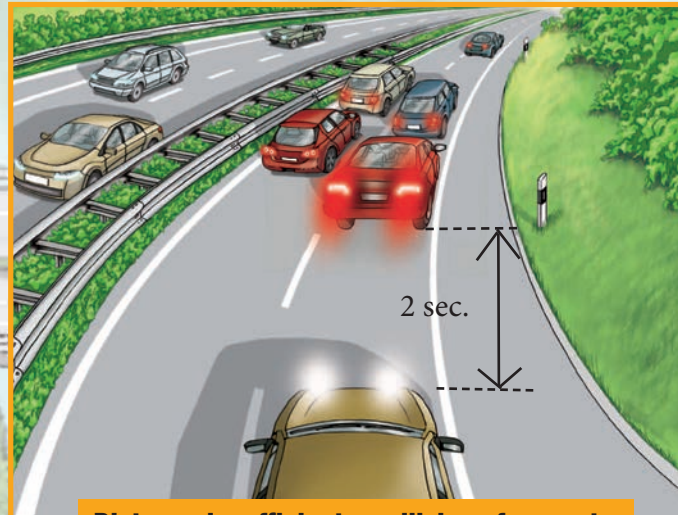
**Nei tunnel circolate correttamente.**

Nelle gallerie a traffico bidirezionale  
rimanete sulla destra e rispettate la segnaletica.



**Cantieri, seguite le indicazioni.**

In caso di necessità utilizzate la  
corsia di emergenza.



**Distanza insufficiente, collisione frequente.**

Lasciate uno spazio di almeno 2 secondi tra la  
vostra auto e quella che vi precede.

**Per i soccorsi  
lasciate un varco.**

Mantenete un corridoio  
libero per il passaggio  
dei veicoli d'urgenza e  
d'intervento.



## Ritornate immediatamente sulla corsia di destra.

Dopo aver superato una vettura, ritornate subito sulla corsia di destra senza tergiversare.



## In panne? Evitate la tragedia.

Inserite le quattro frecce, sistemate il triangolo a 100 metri di distanza, mettetevi in sicurezza e chiamate i soccorsi.



## In uscita? Sì, ma non al rallentatore.

Decelerate unicamente quando siete sulla corsia di uscita.



HARTMANN  
2016



[www.polizia.ti.ch](http://www.polizia.ti.ch)



ti Dipartimento delle assicurazioni



Sicurezza stradale

Fonds für Verkehrssicherheit  
Fonds de sécurité routière  
Fondo di sicurezza stradale



Ogni anno, gli opuscoli «Sicuri sulla strada» informano su un tema specifico. Scopriteli adesso scaricandoli da: [www.sicuri-sulla-strada.tcs.ch](http://www.sicuri-sulla-strada.tcs.ch)